



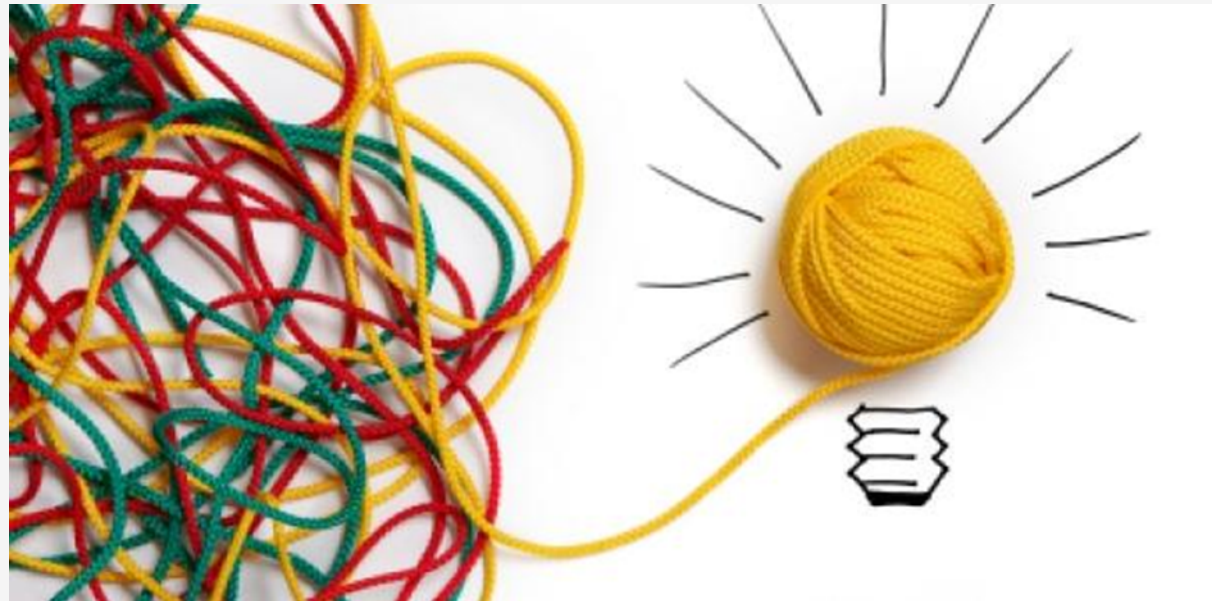
*Metodi e tecniche per la
generazione
delle nuove idee
nella professione e nella vita di
tutti i giorni.*



LABORATORIO DI CREATIVITÀ

La sessione formativa, nell'idea di base, parte dall'idea di sperimentare tecniche utili a creare “legami” forti tra colleghi, a creare una fiducia tale che l'interlocutore possa consigliare il professionista ai propri contatti (per professionalità, capacità di problem solving, abilità relazionale e di pensieri), attivando relazioni positive.

La creatività ed il problem solving sono abilità trasversali, come la comunicazione, che il professionista deve avere nella propria cassetta degli attrezzi,



- **Obiettivo:**

L'obiettivo, è quello di fare in modo che il corsista conosca la sua capacità di produrre idee e di potenziare questa abilità trasversale in modo da rompere le gabbie mentali che non ci permettono di lavorare con il pensiero laterale.

- **Metodologia adottata:**

La metodologia che si adotta in queste lezioni non è una lezione frontale classica ma bensì un laboratorio esperienziale dove i giochi di ruolo, i filmati, le tecniche di rilassamento, i casi e le letture di metafore quindi il coinvolgimento dell'aula "la fanno da padrone".

La lezione frontale in una aula di adulti è sempre accompagnata da metodologie di apprendimento avanzate atte a far ragionare i corsisti ed a farli lavorare in contesti di apprendimento avanzati.

Il formatore opererà con tecniche di facilitazione di gruppi e di coaching di gruppo.

PROGRAMMA

MODULO 1 - ORE 12

La mente umana, rottura degli schemi mentali, analizzare il contesto al di fuori delle gabbie mentali, ginnastica del cervello e il pensiero laterale.

Giochi di ruolo singoli e di squadra utili per comprendere la rottura degli schemi mentali, per verificare che l'ovvio sfugge alle nostre menti e per riuscire a generare alternative.

Metodi di produzione idee: il brainstorming per Individuare soluzioni creative.



MODULO 2 - ORE 12

Metodi di produzione idee: i 6 cappelli per pensare

Per trovare soluzioni davvero innovative bisogna uscire dagli schemi prefissati, mettere in dubbio le presunte certezze e affidarsi ad associazioni di idee inedite.



Metodi di produzione idee: le mappe mentali

Una mappa è un modo di stabilire e visualizzare delle relazioni fra oggetti, cose persone.

La mappa utilizza le associazioni e le connessioni su cui si basa gran parte del funzionamento del nostro cervello.





IL
FORMATORE



Formatore certificato Associazione Italiana Formatori

REGISTRO FORMATORI PROFESSIONISTI A.I.F. n 57

(Legge n.4, art. 7, c. 1 del 14 gennaio 2013)

Coach neurolinguistico, facilitatore di gruppi e formatore formatori



Socio A.I.E.
Associazione Italiana Enneagramma

